

HOMMEL
HERCULES



techno-tool ag



ATORN Innovationspecial

Moderne Spanntechniksysteme 2024

Gültig bis: 31.01.2025
00 080 944

WWW.TECHNOTOOL.CH

5-ACHS SPANNER AVM Spannsystem mechanisch-mechanisch



Anwendung

Der AVM ist ein manuell mechanisch betätigter Bauteilspanner ohne Kraftübersetzung zur Spannung von allen gängigen Materialien. Er verfügt über ein technisch optimiertes Backen-Schnellwechselsystem, das sekundenschnelles Tauschen ermöglicht.

Ausführung

- Backen-Schnellwechselsystem
- Für alle gängigen Werkstoffe
- Für Werkstücke verschiedenster Größe und Geometrie
- Zur Serien- und Einzelteilbearbeitung
- Die Bedienung erfolgt über eine einzige Schlüsselgröße, auch der Umbau etc. erfolgt über dieselbe Größe
- Das Spannzentrum ist frei positionierbar
- Aufspannung auf gängige Nullpunktspannsysteme mit Stichmaß 200 mm möglich

Vorteil

- Hohe Genauigkeitsübertragung von der Maschine auf das Werkstück
- Gute Zugänglichkeit (geringe Störkontur)
- Leichte Handhabung
- Einfach zu reinigen
- Großer Spannbereich

Lieferung

1 Stück 5-Achs Spanner AVM ohne Backen



Typ	1027420 ... CHF/Stück	Backenbreite (mm)	Körperhöhe (mm)	Körperbreite (mm)	Körperlänge (mm)	Spannweite min./max.	Spannkraft (kN)	Nutbreite (mm)	Schlüsselweite	Gewicht (kg)
AVM 5-Achs Spanner	3'188.90 101	125	152	125	345	13-182 mm	40	20	12 mm	31,9

AVM STUFENBACKE für AVM 5-Achs Spanner



Ausführung

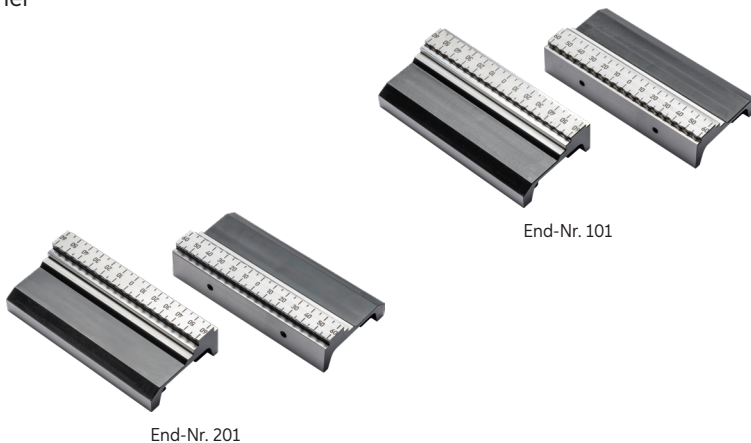
- Gehärtet und geschliffen
- Backen für Backen-Schnellwechselsystem
- Stufenbacken Seite 1 Stufe mit Grip Verzahnung
- Stufenbacken Seite 2 mit Stufen, oben mit Grip Verzahnung und unten mit glatter Ausführung

Vorteil

- Grundsystem für Backenschnellwechsel
- Mit Maß-Raster für bessere Einspannverteilung

Lieferung

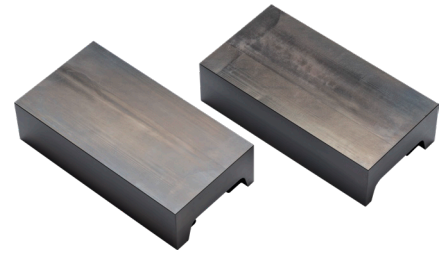
1 Satz Spannbacken für AVM 5-Achs Spanner



Typ	1027421 ... CHF/Stück	Backenbreite (mm)	Backenlänge (mm)	Backenhöhe (mm)
Stufenbacke 3 mm	658.90 101	125	62	26
Stufenbacke 5 mm	658.90 201	125	62	28



AVM BLOCKBACKE STAHL für AVM 5-Achs Spanner



Ausführung

- Ungehärtet und grob vorbearbeitet
- Backen für Backen-Schnellwechselsystem
- Freiformen je nach Anwenderanforderungen sind frei einbringbar

Vorteil

- Grundsystem für Backenschnellwechsel

Lieferung

1 Satz Spannbacken für AVM 5-Achs Spanner

Typ	1027421 ... CHF/Stück	Backenbreite (mm)	Backenlänge (mm)	Backenhöhe (mm)
Blockbacke Stahl	273.90 301	125	62	32

SPANNPRATZE für AVM 5-Achs Spanner



Anwendung

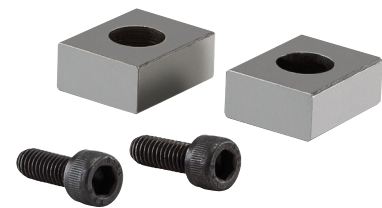
Die Spannpratzen dienen zur Befestigung des 5-Achs Spanners auf einem T-Nutentisch.

Lieferung

1 Satz Spannpratze, inkl. Nutenstein und Befestigungsschraube

Typ	1027422 ... CHF/Stück	Nutmaß an Maschine (mm)
Spannpratze für T-Nut 12 mm	31.90 101	12
Spannpratze für T-Nut 14 mm	38.50 102	14
Spannpratze für T-Nut 16 mm	41.10 103	16
Spannpratze für T-Nut 18 mm	45.10 104	18
Spannpratze für T-Nut 20 mm	48.40 105	20

NUTENSTEIN für AVM 5-Achs Spanner



Anwendung

Die Nutensteine dienen zur genauen Indexierung des 5-Achs Spanners auf dem Maschinentisch. Mit Hilfe von zusätzlich eingesetzten Spannpratzen ist ein lösen oder verdrehen des Spanners fast unmöglich.

Lieferung

1 Satz Nutensteine, inkl. Befestigungsschrauben

Technische Daten

- Nutensteinbreite: 20 mm

End-Nr. 205

Typ	1027422 ... CHF/Stück	Nutmaß an Maschine (mm)
Nutensteine für T-Nut 12 mm	40.70 201	12
Nutensteine für T-Nut 14 mm	44.00 202	14
Nutensteine für T-Nut 16 mm	50.60 203	16
Nutensteine für T-Nut 18 mm	50.60 204	18
Nutensteine für T-Nut 20 mm	50.60 205	20
Nutensteine für T-Nut 22 mm	50.60 206	22

WERKSTÜCKUNTERLAGEN-SET für AVM 5-Achs Spanner



Anwendung

Das Unterlagen-Set soll dem Anwender die Möglichkeit bieten, Werkstücke in verschiedenen Einspannhöhen im Spanner fixieren zu können.

Ausführung

- Auflageleisten in verschiedenen Höhen
- Befestigung mit Hilfe von mitgelieferten Spannbügeln zum schnellen einclippen

Vorteil

- Schnell und sicher fixiert
- Clip Fixierung
- Tausch in wenigen Sekunden möglich

Lieferung

1 Satz Werkstückunterlagen in Holzkiste, 5 vers. Höhen und 4 Spannbügel



1027423 ...	
CHF/Stück	
240.90	101

DIREKTBEFESTIGUNGSSCHRAUBE für AVM 5-Achs Spanner



Anwendung

Die Direktbefestigungsschraube dient zur direkten Befestigung des Spanners durch den Grundkörper auf dem Maschinentisch oder auf einem Nullpunktspannsystem. Bohrungen im Spanner können im Nachgang durch Verschlussdeckel geschlossen werden.

Ausführung

- Das Set besteht aus zwei Schrauben mit Unterlegscheiben und einem Nutenstein

Vorteil

- Keine Störkontur durch Spannpratzen

Lieferung

1 Satz Direktbefestigungsschrauben, inkl. Zubehör



1027423 ...	
CHF/Stück	
17.60	201



5-A MULTISPANNER „TWO IN ONE“ SET inkl. 2x Standardbacke und 2x Einschraubbacke



Anwendung

Einziger innovativer Systemaufbau. Dadurch zwei elementare Anwendungen in einem Produkt vereint. Two in One. Einsatz als 5-Achs- oder als Mehrfachspannsystem. Hochflexibles, modulares Backenprogramm, formschlüssiger Backenanschluss.

Ausführung

- Fest- und bewegliche Backe sind auf der Schiene unterschiedlich positionierbar, somit sind große und kleine Teile immer relativ mittig zum Tisch
- System ist mittels Adapter-Set unendlich verlängerbar (auf Anfrage)
- Bei Spannung mit vergrößerter Spannweite (VS) nur 30 mm weniger Spannweg zur Schienenlänge. Bsp.: Länge der Schiene 400 mm, mögliche Spannweite ist 370 mm. Nur unter Verwendung der Großteilbacke
- Formschlüssige Backenschnittstelle
- Easy to clean: Das komplette System kann im Bedarfsfall in wenigen Minuten zerlegt, gereinigt und wieder montiert werden
- 100 mm Spannhub ohne Verstellung
- 40kN Spannkraft bei 85Nm Anzugsmoment

Vorteil

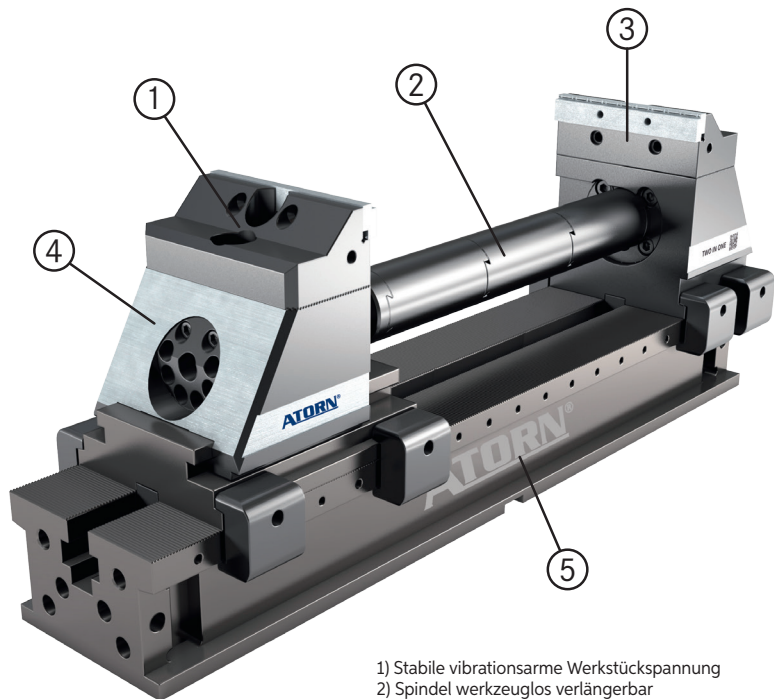
- Extrem hohe Grundsteifigkeit, dadurch vibrationsarm
- Two in one: System kann als 5-Achs- und Mehrfachspannsystem eingesetzt werden. Das ist einzigartig. Basis ist ATORN Spannschiene aus der 120er Serie
- Werkzeuglose Spindelverlängerung, Ein- oder Ausklicken und fertig. Intelligente smarte Spannlösung, dadurch ideales Preis-Leistungs-Verhältnis
- Einfaches selbsterklärendes Handling. In kürzester Zeit kann das System umgebaut werden
- Störkanten optimierte Konstruktion

Lieferung

1 Stück Spannschiene; 1 Stk. 5-Achs-Aufbau komplett; 2 Stk. Standardbacke; 2 Stk. Einschraubbacke; Spindelverlängerungen (Stückzahl je nach Ausführung und Schienenlänge)

Technische Daten

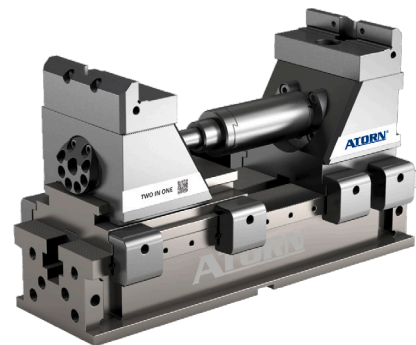
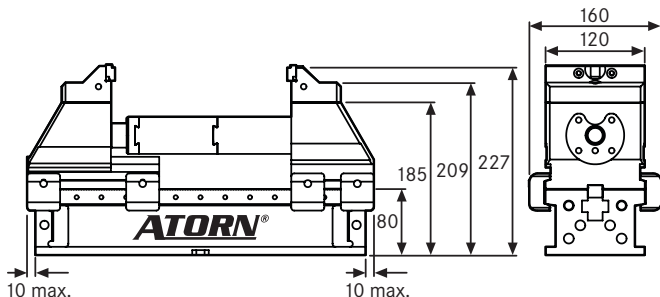
- Backenbreite: 120 mm
- Körperhöhe: 228 mm
- Körperbreite: 160 mm
- Spannschienenbreite: 120 mm
- Spannschienenhöhe: 80 mm
- Spannkraft: 40 kN
- Nutbreite: 20 mm
- Schlüsselweite: 12 mm



- 1) Stabile vibrationsarme Werkstückspannung
- 2) Spindel werkzeuglos verlängerbar
- 3) umfangreiches, durchdachtes Zubehör
- 4) two in one: Clamprail auch als Mehrfachspanner einsetzbar
- 5) Typ: Two in One 300 mm, End-Nr. 100



Beispielaufbau 1200 mm, 2x 600 mm Spannschienen. Zu Verlängerung und Adaptierung der Spannschienen ist das ATORN Adapterset erforderlich.



Beispielaufbau VS Spannung mit Großteilbacke

Typ	1027593 ... CHF/Stück	Körperlänge (mm)	Spannschienenlänge (mm)	Spannweite min./max.	Gewicht (kg)
Two in One 300 mm	3'322.00 100	300	300	0-270 mm	40,3
Two in One 400 mm	3'469.40 101	400	400	0-370 mm	47,3
Two in One 500 mm	3'855.50 102	500	500	0-470 mm	54,2
Two in One 600 mm	4'362.60 103	600	600	0-570 mm	60,8

AUFsatzBACKE für 5-Achs-Multispanner



Anwendung

End-Nr. 140–141: Die Standard Aufschraubbacke wird auf dem 5-Achs Aufbau des Mutispanners montiert. Sie kann nur in eine Aufbaurichtung verwendet werden, da sie für optimale Zugänglichkeit konzipiert wurde.

End-Nr. 142: Die Großteil-Aufschraubbacke wird auf dem 5-Achs Aufbau des Multispanners montiert. Sie wird für größere Bauteile verwendet, die auch eine vergrößerte Auflagefläche benötigen. Wird für die VS Spannvariante benötigt.

End-Nr. 143: Die Weiche-Aufschraubbacke wird auf dem 5-Achs Aufbau des Multispanners montiert. Es können Freiformflächen für die Bearbeitung von Fertigteilen frei in die Backen eingebracht werden.

End-Nr. 144–145: Die Glatte-Aufschraubbacke wird auf dem 5-Achs Aufbau des Multispanners montiert. Diese

Backe verfügt über keine Spannstufe, aber über mehrere Befestigungsbohrungen für Anschraubleistungen.

End-Nr. 146–147: Die Großteil-Aufschraubbacke mit Drehteller wird auf dem 5-Achs Aufbau des Multispanners montiert. Sie wird für größere Bauteile verwendet, die auch eine vergrößerte Auflagefläche benötigen. Die Backe verfügt über einen integrierten Drehteller. Dieser wird zum ausgleich von nicht parallel gesägten Rohteilen verwendet. Wird für die VS Spannvariante benötigt.

Ausführung

- **End-Nr. 140–142:**
- Für 120er System
- Zur Aufnahme von Einschraubbacken
- **End-Nr. 143:**

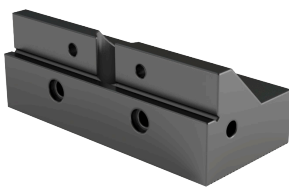
- Anpassbar je nach Anforderung
- Zur freien Bearbeitung
- **End-Nr. 144–145:**
- Ohne Stufe
- Mit Befestigungsbohrungen für Einschraubbacken

Vorteil

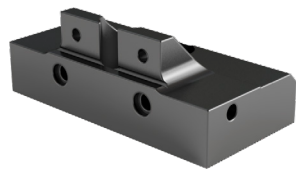
- **End-Nr. 142:** Vergrößert die Spannweite des Spannsystems

Lieferung

- End-Nr. 140–141:** 1 Stück Standardbacke
- End-Nr. 142:** 1 Stück Backe zum Spannen großer Teile, inkl. Befestigungsmaterial
- End-Nr. 143:** 1 Stück Standardbacke weich
- End-Nr. 144–145:** 1 Stück glatte Backe ohne Stufe
- End-Nr. 146–147:** 1 Stück Spannbacke mit Drehteller



End-Nr. 140



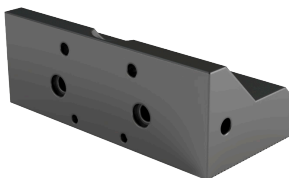
End-Nr. 141



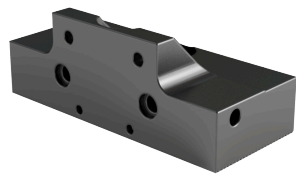
End-Nr. 142



End-Nr. 143



End-Nr. 144



End-Nr. 145



Schwenbacke für Großteile mit Drehteller
End-Nr. 146



Standard Schwenbacke mit Drehteller
End-Nr. 147

Typ	1027593 ... CHF/Stück	Backenbreite (mm)	Backenlänge (mm)	Backenhöhe (mm)
Standardbacke	269.50 140	120	60	44,4
	290.40 141	60	60	44,4
Backe zum Spannen großer Teile	352.00 142	120	60	44,4
Weiche Backe	192.50 143	120	60	44,4
Glatte Backe ohne Stufe	253.00 144	120	56	44,4
	275.00 145	60	56	44,4
Schwenbacke für Großteile + Drehteller	482.90 146	120	68	44,4
Standard Schwenbacke	482.90 147	120	68	44,4

EINSCHRAUBBACKE für 5-Achs-Multispanner



Anwendung

End-Nr. 160, 165: Die Einschraubbacken weich werden in Aufschraubbacken des 5-Achs Multispanners eingebaut. Es können Freiformflächen für die Bearbeitung von Fertigteilen frei in die Backen eingebracht werden.

End-Nr. 161, 166: Die Einschraubbacken mit Grip-Stufen werden in die Aufschraubbacken des 5-Achs Multispanners eingebaut. Beide Seiten der Backe verfügen über eine Grip-Verzahnung mit Krallen. Diese dienen zur optimalen Fixierung sämtlicher Bauteile.

End-Nr. 162, 167: Die Einschraubbacken mit Glatten-Stufen werden in die Aufschraubbacken des 5-Achs

Multispanners eingebaut. Beide Seiten der Backe verfügen über eine glatte Spannoberfläche. Diese dient vor allem für Bauteile mit empfindlicher Oberfläche und Fertigteile.

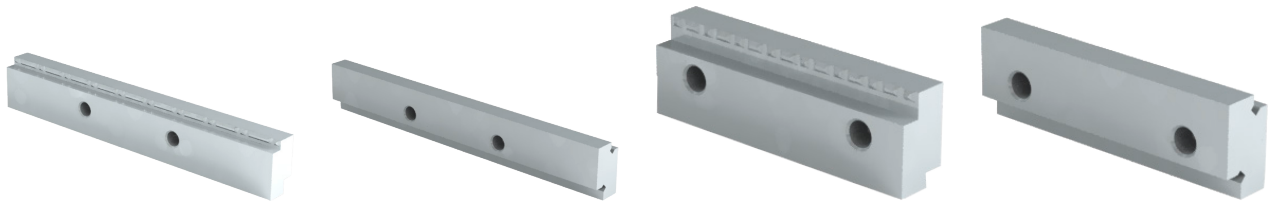
End-Nr. 163, 168: Die Kombi-Einschraubbacken werden in die Aufschraubbacken des 5-Achs Multispanners eingebaut. Eine Seite ist mit einer Grip-Verzahnung und die andere glatt ausgelegt, somit werden in einer Backe Roh- und Fertigteilspeisung integriert.

Ausführung

- **End-Nr. 160–162, 165–167:** Zum Einschrauben in Aufschraubbacken für 5-Achs Multispanner
- **End-Nr. 163, 168:**
- 1 Seite mit Stufe glatt
- 1 Seite mit Stufe und Krallen

Lieferung

- End-Nr. 160, 165:** 1 Stück Einschraubbacke weich
- End-Nr. 161, 166:** 1 Stück Einschraubbacke mit Krallen und Stufen
- End-Nr. 162, 167:** 1 Stück Einschraubbacke mit Stufen
- End-Nr. 163, 168:** 1 Stück Kombi-Einschraubbacke



End-Nr. 161

End-Nr. 162

End-Nr. 166

End-Nr. 167

Typ	1027593 ... CHF/Stück	Backenbreite (mm)	Backenlänge (mm)	Backenhöhe (mm)
Einschraubbacke weich	61.60 160	120	11	19
Einschraubbacke mit Stufe und Kralle	144.10 161	120	11	19
Einschraubbacke mit glatten Stufen	125.40 162	120	11	19
Kombi Einschraubbacke 1 Stufe glatt, 1 Stufe mit Krallen	146.30 163	120	11	19
Einschraubbacke weich	57.20 165	60	11	19
Einschraubbacke mit Stufe und Kralle	138.60 166	60	11	19
Einschraubbacke mit glatten Stufen	119.90 167	60	11	19
Kombi Einschraubbacke 1 Stufe glatt, 1 Stufe mit Krallen	136.40 168	60	11	19

MEHRFACH-SPANNSCHIENEN-SATZ inkl. Festbacke und Keilspanner glatte Ausführung



Anwendung

Mit der ATORN Spannschiene können kleine, große, lange und mehrere Bauteile gespannt werden.

Ausführung

- Festbacken mit Spannfläche glatt
- Keilspanner mit Spannfläche glatt
- Extrem hohe Grundsteifigkeit
- Spannkraft bis 4 Tonnen
- Unendlich verlängerbar
- End-Nr. 201, 203, 205, 207: 50er Spannschiene
- End-Nr. 202, 204, 206, 208: 80er Spannschiene

Vorteil

- Alle Modulgrößen passen auf sämtliche Spannschienen
- Systemübergreifend verwendbar

Lieferung

End-Nr. 201, 203, 205, 207: 1 Stück Spannschiene 50 mm mit Festbacken und Keilspanner; ohne Befestigungsmaterial

End-Nr. 202, 204, 206, 208: 1 Stück Spannschiene 80 mm mit Festbacken und Keilspanner; ohne Befestigungsmaterial

Hinweis

Alle Keilspanner und Backen aus dem ATORN Spannschienen Programm verwendbar.

Technische Daten

- Anzahl Spannschienen: 1 STK



Spannschienenlänge x Spannschienenbreite x Spannschienenhöhe	1027750 ... CHF/Stück	Keilspannerlänge x Keilspannerbreite x Keilspannerhöhe	Anzahl Keilspanner (STK)	Backenlänge x Backenbreite x Backenhöhe	Anzahl Backen (STK)	Gewicht (kg)
200 x 50 x 80 mm	1'065.90 201	60 x 39 x 22 mm	1	50 x 42 x 22 mm	2	5,45
300 x 50 x 80 mm	1'406.90 203	60 x 39 x 22 mm	2	50 x 42 x 22 mm	3	8,70
400 x 50 x 80 mm	1'483.90 205	60 x 39 x 22 mm	2	50 x 42 x 22 mm	3	10,96
500 x 50 x 80 mm	1'791.90 207	60 x 39 x 22 mm	2	50 x 42 x 22 mm	3	13,36
200 x 80 x 80 mm	1'263.90 202	84 x 58 x 29 mm	1	72 x 42 x 29 mm	2	10,26
300 x 80 x 80 mm	1'703.90 204	84 x 58 x 29 mm	2	72 x 42 x 29 mm	3	16,14
400 x 80 x 80 mm	1'813.90 206	84 x 58 x 29 mm	2	72 x 42 x 29 mm	3	20,26
500 x 80 x 80 mm	2'088.90 208	84 x 58 x 29 mm	2	72 x 42 x 29 mm	3	24,52

SPANNBACKE inkl. Nutenstein und Schraube



Anwendung

Zur direkten Verschraubung auf Mehrfachspannschienen. Die Festbacke bildet einen Festanschlag für Bauteile aller Art. Für vorgefräste, präzisionsgesägte oder geschliffene Teile.

Ausführung

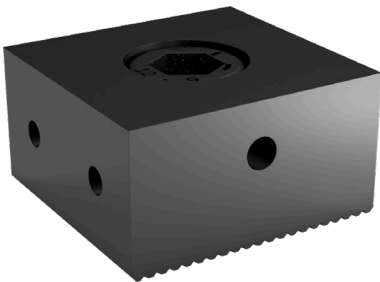
- Riffelung auf Unterseite der Backe für feste sichere Positionierung an gewünschter Position
- Mit Befestigungsbohrung für Anschlag
- **End-Nr. 101-109:** Ausführung glatt
- **End-Nr. 201-209:** Ausführung geriffelt
- **End-Nr. 301-309:** Ausführung mit Krallen und Stufe 2 mm

Vorteil

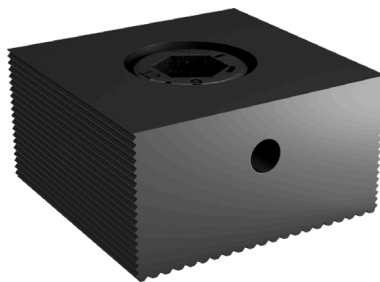
- Festbacke lässt sich frei auf jeder Mehrfachspannschiene positionieren
- Alle Modulgrößen passen auf sämtliche Spannschienenbreiten

Lieferung

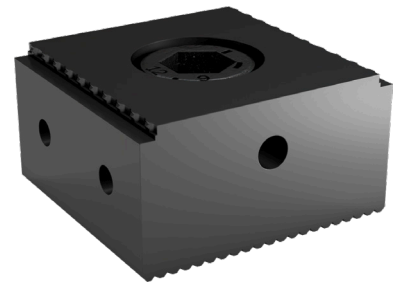
1 Stück Festbacke; inkl. Nutenstein und Schraube



End-Nr. 101-109



End-Nr. 201-209



End-Nr. 301-309

Ausführung Keilspanner	1027752 ... CHF/Stück	Backenbreite A (mm)	Backendicke Y (mm)	Backenhöhe C (mm)	Befestigungsgewinde
Glatt	48.40 101	22	22	15	M8
	49.50 102	32	22	15	M8
	51.70 103	42	22	15	M8
	104.50 104	30	42	22	M12
	106.70 105	40	42	22	M12
	107.80 106	50	42	22	M12
	118.80 107	42	42	29	M12
	121.00 108	57	42	29	M12
	126.50 109	72	42	29	M12
Geriffelt	75.90 201	22	22	15	M8
	77.00 202	32	22	15	M8
	78.10 203	42	22	15	M8
	143.00 204	30	42	22	M12
	145.20 205	40	42	22	M12
	147.40 206	50	42	22	M12
	160.60 207	42	42	29	M12
	167.20 208	57	42	29	M12
	169.40 209	73	42	29	M12
Mit Krallen	71.50 301	22	22	15	M8
	72.60 302	32	22	15	M8
	74.80 303	42	22	15	M8
	127.60 304	30	42	22	M12
	127.60 305	40	42	22	M12
	129.80 306	50	42	22	M12
	145.20 307	42	42	29	M12
	147.40 308	57	42	29	M12
	151.80 309	72	42	29	M12



KEILSPANNER inkl. Nutenstein und Schraube



Anwendung

Zur direkten Verschraubung auf Mehrfachspannschienen. Mit einer Spannschraube spannen Sie zwei Bauteile gleichzeitig. Alle Module sind mit allen Schienen kombinierbar.

Ausführung

- End-Nr. 101-109: Ausführung glatt
- End-Nr. 201-209: Ausführung geriffelt

- End-Nr. 301-309:

- Ausführung mit Aufmaß
- Mit 4 mm Aufmaß pro Seite
- Vorbereitet für das Einbringen von Sonderformen

Vorteil

- End-Nr. 101-309:

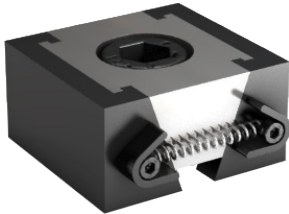
- Keilspanner lässt sich frei auf jeder Mehrfachspannschiene positionieren

- Alle Modulgrößen passen auf sämtliche Spannschienenbreiten

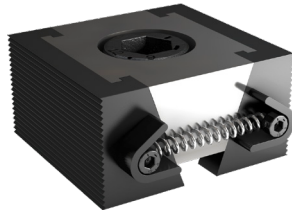
Lieferung

End-Nr. 101-309: 1 Stück Keilspanner; inkl. Nutenstein und Schraube

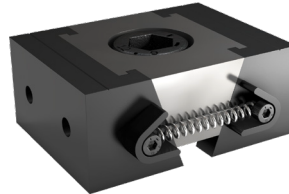
End-Nr. 401-409: 1 Stück Sonderkeilspanner mit Krallen und Stufe, inkl. Nutenstein und Schraube



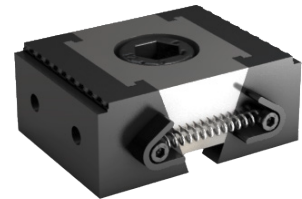
End-Nr. 101-109



End-Nr. 201-209



End-Nr. 301-309



End-Nr. 401-409

Ausführung Keilspanner	1027753 ... CHF/Stück	Keilspannerbreite B (mm)	Backenbreite A (mm)	Keilspannerhöhe C (mm)	Länge max. (mm)	Länge min. (mm)	Höhe h2 (mm)	Spannkraft (kN)	Befestigungsgewinde
Glatt	97.9020 101	30	22	15	33	27,5	5	1500	M8
	116.60 102	40	32	15	33	27,5	5	1500	M8
	138.60 103	50	42	15	33	27,5	5	1500	M8
	147.40 104	38	30	22	46,5	38	7	3000	M12
	162.80 105	48	40	22	46,5	38	7	3000	M12
	187.00 106	58	50	22	46,5	38	7	3000	M12
	195.80 107	50	42	29	59,5	46,5	11	3000	M12
	217.80 108	65	57	29	59,5	46,5	11	3000	M12
	288.20 109	80	72	29	59,5	46,5	11	3000	M12
Geriffelt	104.50 201	30	22	15	33	27,5	5	1500	M8
	123.20 202	40	32	15	33	27,5	5	1500	M8
	145.20 203	50	42	15	33	27,5	5	1500	M8
	156.20 204	38	30	22	46,5	38	7	3000	M12
	169.40 205	48	40	22	46,5	38	7	3000	M12
	195.80 206	58	50	22	46,5	38	7	3000	M12
	204.60 207	50	42	29	59,5	46,5	11	3000	M12
	228.80 208	65	57	29	59,5	46,5	11	3000	M12
	299.20 209	80	72	29	59,5	46,5	11	3000	M12
Mit Aufmaß	104.50 301	30	22	15	39	33	5	1500	M8
	123.20 302	40	32	15	39	33	5	1500	M8
	145.20 303	50	42	15	39	33	5	1500	M8
	156.20 304	38	30	22	56,5	48	7	3000	M12
	169.40 305	48	40	22	56,5	48	7	3000	M12
	195.80 306	58	50	22	56,5	48	7	3000	M12
	204.60 307	50	42	29	69,5	56,6	11	3000	M12
	228.80 308	65	57	29	69,5	56,6	11	3000	M12
	299.20 309	80	72	29	69,5	56,6	11	3000	M12
Mit Krallen	1'232.00 401	30	22	15	31	27	4	1500	M8
	138.60 402	40	32	15	31	27	4	1500	M8
	158.40 403	50	42	15	31	27	4	1500	M8
	173.80 404	40	30	22	45	39	7	3000	M12
	184.80 405	50	40	22	45	39	7	3000	M12
	211.20 406	60	50	22	45	39	7	3000	M12
	224.40 407	54	42	29	58	48	11	3000	M12
	244.20 408	69	57	29	58	48	11	3000	M12
	308.00 409	84	72	29	58	48	11	3000	M12

ZENTRISCHSPANNER RS-Z 75 Grundkörper mit Spindel ohne Backen



Anwendung

Für NC-Maschinen und Bearbeitungszentren; zur Steigerung der Wirtschaftlichkeit durch weniger Werkzeugwechsel und kürzere Laufzeiten pro Werkstück; zur Anwendung auf Palettenwechselsystemen und Roboterwechsel geeignet.

Ausführung

- Stabiler Stahl-Grundkörper
- Funktionsflächen gehärtet und geschliffen
- Zentrische Spannung durch Links- und Rechtsgewinde der Spindel
- Hohe Wiederholgenauigkeit
- Anwenderfreundliche Handhabung

Vorteil

- Stabile Spannung für hohe Zerspanleistung
- Vorbereitet für ATORN ZPS K20 und Lang Quick Point 52; andere Adaptionen für Ihren Maschinentisch auf Anfrage lieferbar

Lieferung

1 Stück Zentrischspanner RS-Z Grundkörper mit Spindel.

Hinweis

Backen nicht im Lieferumfang enthalten. Diese müssen aus dem Zubehör separat bezogen werden.



Typ	1027690 ... CHF/Stück	Backenbreite (mm)	Körperbreite (mm)	Körperlänge (mm)	Länge max. (mm)	Stufenhöhe (mm)	Spannkraft (kN)	Schlüsselweite (mm)	Gewicht (kg)
RS-Z 75-125	319.00 601	75	75	125	128	22	30	12	2,455
RS-Z 75-150	346.50 602	75	75	150	153	22	30	12	2,948
RS-Z 75-175	396.00 603	75	75	175	178	22	30	12	3,462
RS-Z 75-200	451.00 604	75	75	200	203	22	30	12	3,859

ZENTRISCHSPANNER RS-Z 125 Grundkörper mit Spindel ohne Backen



Anwendung

Für NC-Maschinen und Bearbeitungszentren; zur Steigerung der Wirtschaftlichkeit durch weniger Werkzeugwechsel und kürzere Laufzeiten pro Werkstück; zur Anwendung auf Palettenwechselsystemen und Roboterwechsel geeignet.

Ausführung

- Stabiler Stahl-Grundkörper
- Funktionsflächen gehärtet und geschliffen
- Zentrische Spannung durch Links- und Rechtsgewinde der Spindel
- Hohe Wiederholgenauigkeit
- Anwenderfreundliche Handhabung

Vorteil

- Stabile Spannung für hohe Zerspanleistung
- Vorbereitet für ATORN ZPS K20, Lang Quick Point 96 und Quick Point 52; andere Adaptionen für Ihren Maschinentisch auf Anfrage lieferbar

Lieferung

1 Stück Zentrischspanner RS-Z Grundkörper mit Spindel.

Hinweis

Backen nicht im Lieferumfang enthalten. Diese müssen aus dem Zubehör separat bezogen werden.



Typ	1027690 ... CHF/Stück	Backenbreite (mm)	Körperbreite (mm)	Körperlänge (mm)	Länge max. (mm)	Stufenhöhe (mm)	Spannkraft (kN)	Schlüsselweite (mm)	Gewicht (kg)
RS-Z 125-180	632.50 605	125	125	180	183	30	30	12	8,73
RS-Z 125-230	724.90 606	125	125	230	233	30	30	12	11,25
RS-Z 125-280	823.90 607	125	125	280	283	30	30	12	13,61
RS-Z 125-330	878.90 608	125	125	330	333	30	30	12	16,00



STANDARD SPANNBACKE GLATT FÜR ZENTRISCHSPANNER Zubehör für RS-Z und 3-fach Spann-Pyramide



Anwendung

Standard Spannbacke für universellen Einsatz je nach Anforderung.

Ausführung

- Standard Spannbacke glatt
- Glatte Spannfläche zum Spannen von Fertigteil
- Gehärtet und geschliffen

Vorteil

- Umkehrbar
- Einfach und schnell wechselbar
- Für Fertigteilspannungen

Lieferung

1 Satz Standard Spannbacken (2 Stück)

Hinweis

Passend zu allen Zentrischspannern RS-Z und 3-fach Spann-Pyramiden.

Technische Daten

- Backenart: Beweglich
- Typ: Standard Spannbacke Glatt
- Absatz Breite: 3 mm
- Absatz Höhe: 11 mm



End-Nr. 106

Backenbreite (mm)	1027692 ... CHF/Paar	Backendicke (mm)	Backenhöhe (mm)	Absatz Länge (mm)	Gewicht (kg)
75	319,00 106	36	46	75	0,92
125	499,00 206	48	62	125	2,76

STANDARD SPANNBACKE GRIP FÜR ZENTRISCHSPANNER Zubehör für RS-Z und 3-fach Spann-Pyramide



Anwendung

Standard Spannbacke für universellen Einsatz je nach Anforderung.

Ausführung

- Standard Spannbacke mit Grip Verzahnung
- Grip Verzahnung zum Spannen von Rohteilen
- Gehärtet und geschliffen

Vorteil

- Umkehrbar
- Einfach und schnell wechselbar
- Für Rohteilspannungen

Lieferung

1 Satz Standard Spannbacken (2 Stück)

Hinweis

Passend zu allen Zentrischspannern RS-Z und 3-fach Spann-Pyramiden.

Technische Daten

- Backenart: Beweglich
- Typ: Standard Spannbacke Grip
- Absatz Breite: 3 mm
- Absatz Höhe: 3 mm



Backenbreite (mm)	1027692 ... CHF/Paar	Backendicke (mm)	Backenhöhe (mm)	Absatz Länge (mm)	Gewicht (kg)
75	330,00 105	36	46	75	0,92
125	548,90 205	48	62	125	2,76

SCHMALE SPANNBACKE FÜR ZENTRISCHSPANNER Zubehör für RS-Z und 3-fach Spann-Pyramide



Anwendung

Schmale Spannbacke für universellen Einsatz je nach Anforderung.

Ausführung

- Schmale Spannbacke mit Grip Verzahnung
- Grip Verzahnung zum Spannen von Rohteilen
- Gehärtet und geschliffen

Vorteil

- Umkehrbar
- Einfach und schnell wechselbar
- Für Rohteilspannungen

Lieferung

1 Satz Schmale Spannbacken (2 Stück)

Hinweis

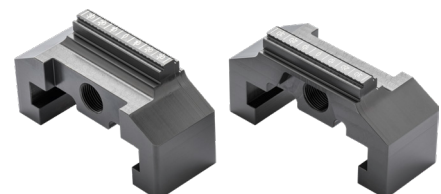
Passend zu allen Zentrischspannern RS-Z und 3-fach Spann-Pyramiden.

Technische Daten

- Backenart: Beweglich
- Typ: Schmale Spannbacke Grip
- Absatz Breite: 3 mm
- Absatz Höhe: 3 mm



End-Nr. 107



End-Nr. 207

Backenbreite (mm)	1027692 ... CHF/Paar	Backendicke (mm)	Backenhöhe (mm)	Absatz Länge (mm)	Gewicht (kg)
44	350,90 107	36	46	44	0,92
85	603,90 207	48	62	85	2,76

EINBAU-SPANNMODUL K10.2



Anwendung

Nullpunktspannsystem zum rüstzeitoptimierten Spannen bei der spanenden und spanlosen Bearbeitung in allen Bereichen, wie auch in der Lebensmittel-, Pharma und Chemieindustrie.

Ausführung

- Entriegelung hydraulisch
- Deckel und Kolben gehärtet
- Wiederholgenauigkeit < 0,005 mm

Lieferung

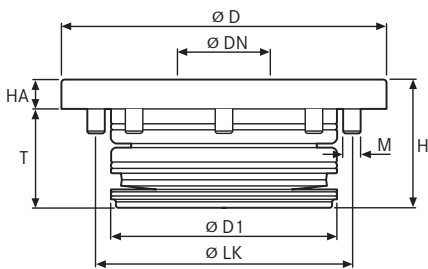
1 Stück Spannmodul

Hinweis

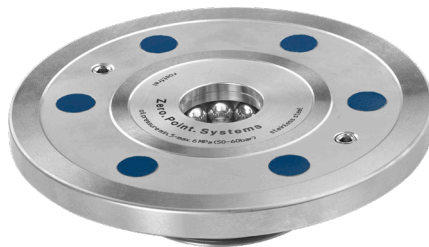
Die Einbau-Spannmodule haben hohe Halte-, Einzugs- und Verschlusskräfte bei sehr geringen Einbaumaßen. Hydraulischer Druck ist nur zum Lösen notwendig (min. 50 bar / max. 60 bar). Die Module sind im gespannten Zustand mechanisch verriegelt. Vorteil hierbei sind keine störenden Leitungen und keine Leckagegefahr. auf Anfrage lieferbar: - Einbauskizzen - Automatisierungslösungen - Auch als individuelle Flanschversion lieferbar

Technische Daten

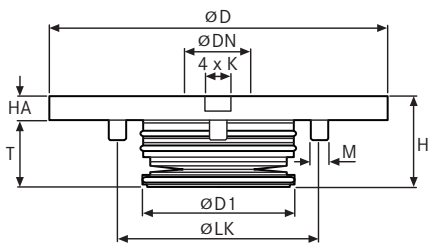
- Für Spannstation: K10.2 / 2-fach | K10.2 / 4-fach | K10.2 / 6-fach
- Dicke: 22 mm
- Dicke 2: 8 mm
- Höhe: 30 mm
- Haltekraft: 25 kN
- Gewindeabmessung: M5



End-Nr. 201



End-Nr. 201



End-Nr. 202



End-Nr. 202

Typ	1027830 ... CHF/Stück	Modell	Breite 2 (mm)	Tiefe (mm)	Durchmes- ser (mm)	Aufnahme- durchmesser (mm)	Aufnahme- bohrungs- durchmesser (mm)	Lochkreis- durchmesser (mm)	Einzugs-/ Verschluss- kraft	Gewicht (kg)
K10.2	649.00	201	8	22	112	50	22	77	10 kN	0,6
	803.00	202	8	22	112	50	22	77	10 kN	0,6



EINBAU-SPANNMODUL K20



Anwendung

Nullpunktspannsystem zum rüstzeitoptimierten Spannen bei der spanenden und spanlosen Bearbeitung in allen Bereichen, wie auch in der Lebensmittel-, Pharma und Chemieindustrie.

Ausführung

- Entriegelung hydraulisch
- Deckel und Kolben gehärtet
- Wiederholgenauigkeit < 0,005 mm

Lieferung

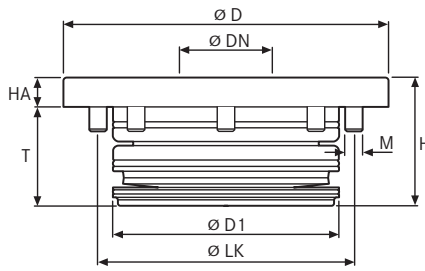
1 Stück Spannmodul

Hinweis

Die Einbau-Spannmodule haben hohe Halte-, Einzugs- und Verschlusskräfte bei sehr geringen Einbaumaßen. Hydraulischer Druck ist nur zum Lösen notwendig (min. 50 bar / max. 60 bar). Die Module sind im gespannten Zustand mechanisch verriegelt. Vorteil hierbei sind keine störenden Leitungen und keine Leckagegefahr. auf Anfrage lieferbar: - Einbauskizzen - Automatisierungslösungen - Auch als individuelle Flanschversion lieferbar

Technische Daten

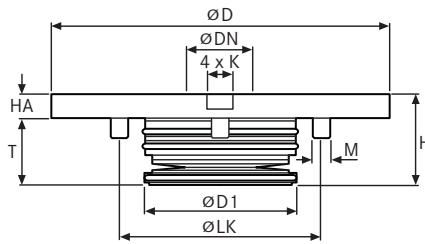
- Für Spannstation: K20 / 2-fach | K20 / 4-fach | K20 / 6-fach
- Dicke: 34 mm
- Dicke 2: 10 mm
- Höhe: 44 mm
- Haltekraft: 55 kN
- Gewindeabmessung: M6



End-Nr. 101



End-Nr. 101



End-Nr. 201



End-Nr. 201

Typ	1027845 ... CHF/Stück	Modell	Breite 2 (mm)	Tiefe (mm)	Durchmes- ser (mm)	Aufnahme- durchmesser (mm)	Aufnahme- bohrungs- durchmesser (mm)	Lochkreis- durchmesser (mm)	Einzugs-/ Verschluss- kraft	Gewicht (kg)
K20	1'122.00	101	10	34	112	78	32	88	20 kN	1,4
	1'193.50	201	10	34	112	78	32	88	20 kN	1,4

MEHRFACH-SPANNSTATION K10.2



Ausführung

- Entriegelung hydraulisch
- Wiederholgenauigkeit < 0,005 mm
- Stahl, ungehärtet
- Die Spannsysteme sind schon mit Befestigungsbohrungen (für die gängigen Tischnutengrößen 63, 100 und 125 mm) und Positionierhilfen versehen. Die Spannstationen sind zur sofortigen Inbetriebnahme vorbereitet. Anschlüsse sind bereits verschraubt.
- Die Spannstation mit Ausblase hat 2 Anschlüsse: 1 x hydraulisch öffnen, 1 x pneum. Ausblase
- die Spannstation sind für die Tischnutengrößen 63, 100 und 125 mm geeignet

Vorteil

- Geringe Gesamthöhe von nur 36 mm

Lieferung

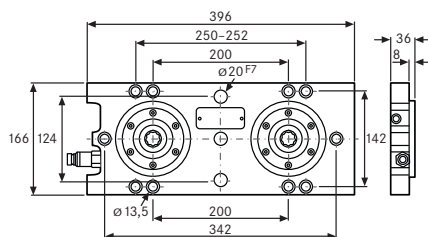
1 Stück Spannstation K10.2

Hinweis

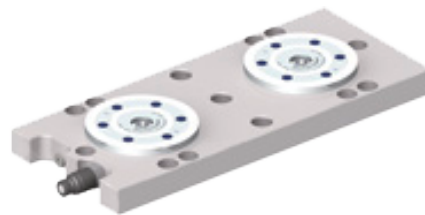
Einbausketzen, weitere Größen sowie speziell auf Ihre Maschine abgestimmte Spannstationen auf Anfrage lieferbar.

Technische Daten

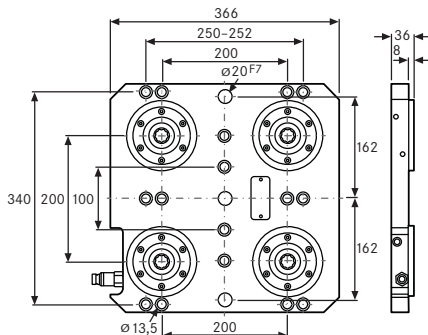
- Für Spannstation: K10.2 / 2-fach | K10.2 / 4-fach | K10.2 / 6-fach
- Höhe: 36 mm
- Höhe 2: 8 mm
- Länge 2: 200 mm
- Haltekraft: 25 kN



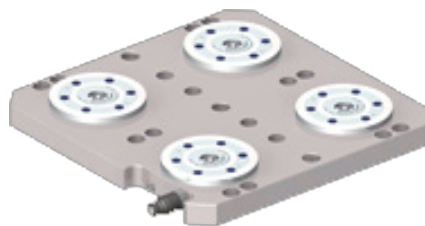
End-Nr. 201



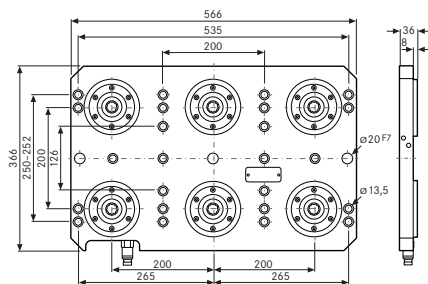
End-Nr. 201



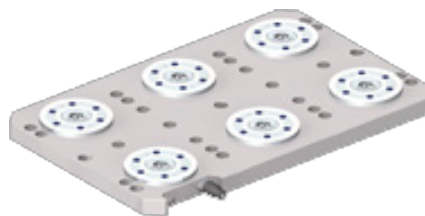
End-Nr. 202



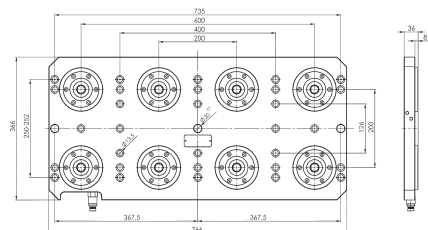
End-Nr. 202



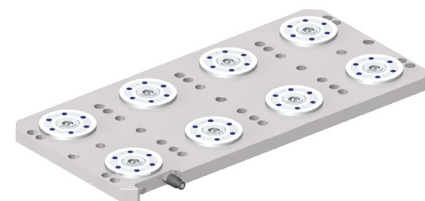
End-Nr. 203



End-Nr. 203



End-Nr. 204



End-Nr. 204

Typ	1027831 ... CHF/Stück	Modell	Breite (mm)	Breite 2 (mm)	Länge (mm)	Aufnahmebohrungsdurchmesser (mm)	Einzugs-/Verschlusskraft	Gewicht (kg)
K10.2 2-fach Spannstation	2'571.80 201	ohne Indexierung	166	-	396	13,5	2 x 10 kN	14,0
K10.2 4-fach Spannstation	4'532.00 202	ohne Indexierung	366	200	366	13,5	4 x 10 kN	30,0
K10.2 6-fach Spannstation	6'435.00 203	ohne Indexierung	366	200	566	13,5	6 x 10 kN	46,0
K10.2 8-fach Spannstation	8'305.00 204	ohne Indexierung	366	200	766	13,5	8 x 10 kN	63,0



MEHRFACH-SPANNSTATION K20



Ausführung

- Entriegelung hydraulisch
- Wiederholgenauigkeit < 0,005 mm
- Stahl, ungehärtet
- Auf Wunsch können Befestigungsbohrungen nach Ihren Vorgaben in der Grundplatte angebracht werden
- Die Spannstation mit 1 Anschluss ausgerüstet: 1 x hydraulisch öffnen
- Einbauskizzen, weitere Größen sowie speziell auf Ihre Maschine abgestimmte Spannstationen auf Anfrage lieferbar

Vorteil

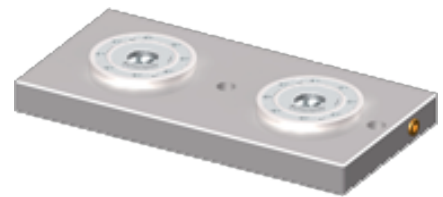
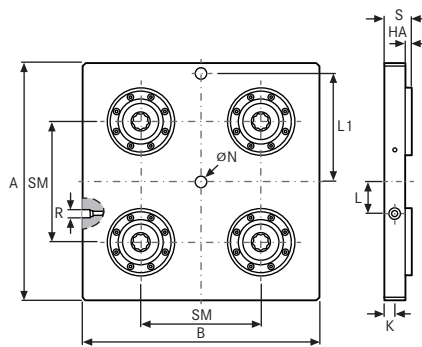
- Geringe Gesamthöhe von nur 46 mm

Lieferung

1 Stück Spannstation K20

Technische Daten

- Dicke: 10 mm
- Dicke 2: 46 mm
- Abstand: 180 mm
- Abstand 2: 200 mm
- Haltekraft: 55 kN



End-Nr. 101



End-Nr. 201



End-Nr. 301

Typ	1027846 ... CHF/Stück	Modell	Breite (mm)	Breite 2 (mm)	Länge (mm)	Aufnahmebohrungsdurchmesser (mm)	Einzugs-/Verschlusskraft	Für Spannstation	Länge 2 (mm)	Gewicht (kg)
K20 2-fach Spannstation	3'982.00 101	ohne Indexierung	396	19	196	20	2 x 20 kN	K20 / 2-fach K20 / 4-fach K20 / 6-fach	45	21,9
K20 4-fach Spannstation	5'885.00 201	ohne Indexierung	396	19	396	20	4 x 20 kN	-	53	44,0
K20 6-fach Spannstation	10'725.00 301	ohne Indexierung	596	20	396	20	6 x 20 kN	-	50	75,0

WECHSELPALETTE FÜR K10.2 für Spanmodule ATORN Zero Point



Ausführung

- Hochfestes Aluminium, mit einer Planparallelität von 0,05 mm
- An den Stirnseiten der Wechselpaletten sind Befestigungsbohrungen für Tragegriffe angebracht
- Aufnahmebohrungen für Spannbolzen bereits in Platte integriert
- Alle Kanten mit Fase 0,5 mm x 45°
- Stichmaß der Spannbolzen = 200,0 mm

Vorteil

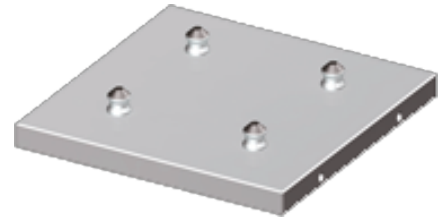
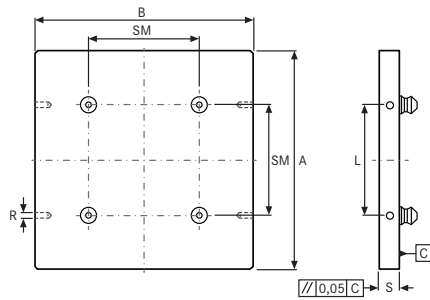
- Spannmittel können mit Hilfe einer Wechselplatte einfach und ohne mühe getauscht werden
- Spannmittel sind mit Spannschrauben und mit Positionierstiften auf der Wechselplatte befestigt

Lieferung

1 Stück Wechselplatte, inkl. Standard Spannbolzen Bestückung

Hinweis

Auf Wunsch können Befestigungsbohrungen nach Ihren Vorgaben in die Wechselpalette eingebracht werden. Andere Abmessungen, Stichmaße sowie Anzahl der Spann-Nippelbestückung auf Anfrage lieferbar.



Technische Daten

- Dicke 2: 30 mm
- Höhe: 30,0 mm

Typ	1027836 ... CHF/Stück	Für Spannstation	Breite (mm)	Länge (mm)	Länge 2 (mm)	Abstand (mm)	Abstand 2 (mm)	Anschlussgewinde	Gewicht (kg)
K10.2 2-fach	619.30 201	K10.2 / 2-fach	240,0	146,0	120	100,0	-	M12	2,5
K10.2 4-fach	955.90 202	K10.2 / 4-fach	240,0	240,0	200	100,0	100,0	M10	10,0
K10.2 6-fach	1'336.50 203	K10.2 / 6-fach	386,0	240,0	200	200,0	200,0	M10	7,5
K10.2 8-fach	1'577.40 204	K10.2 / 6-fach	770,0	366,0	200	200,0	200,0	M12	22,0

WECHSELPALETTE FÜR K20 für Spanmodule ATORN Zero Point



Ausführung

- Hochfestes Aluminium, mit einer Planparallelität von 0,05 mm
- An den Stirnseiten der Wechselpaletten sind Befestigungsbohrungen für Tragegriffe angebracht
- Aufnahmebohrungen für Spannbolzen bereits in Platte integriert
- Alle Kanten mit Fase 0,5 mm x 45°
- Stichmaß der Spannbolzen = 200,0 mm

Vorteil

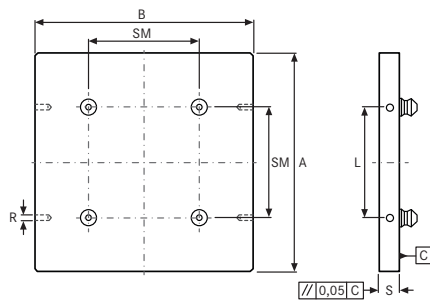
- Spannmittel können mit Hilfe einer Wechselplatte einfach und ohne mühe getauscht werden
- Spannmittel sind mit Spannschrauben und mit Positionierstiften auf der Wechselplatte befestigt

Lieferung

1 Stück Wechselplatte, inkl. Standard Spannbolzen Bestückung

Hinweis

Auf Wunsch können Befestigungsbohrungen nach Ihren Vorgaben in die Wechselpalette eingebracht werden. Andere Abmessungen, Stichmaße sowie Anzahl der Spann-Nippelbestückung auf Anfrage lieferbar.



End-Nr. 201

Technische Daten

- Dicke 2: 40 mm
- Höhe: 40,0 mm
- Abstand: 200,0 mm
- Anschlussgewinde: M12

Typ	1027847 ... CHF/Stück	Für Spannstation	Breite (mm)	Länge (mm)	Länge 2 (mm)	Abstand 2 (mm)	Gewicht (kg)
K20 2-fach	620.40 101	K20 / 2-fach	396,0	196,0	120	-	6,0
K20 4-fach	1'063.70 201	K20 / 4-fach	396,0	396,0	200	200,0	16,0
K20 6-fach	1'466.30 301	K20 / 6-fach	596,0	396,0	200	200,0	25,0



EASY POINT GRUNDSYSTEM Mechanisches Nullpunktspannsystem



Anwendung

Rüstzeiten minimieren mit dem mechanischen ATORN Easy Point Nullpunktspannsystem. Einfacher und schneller Wechsel von Spannvorrichtungen, ob manuell oder automatisiert.

Ausführung

- Diese speziell für das Easy Point entwickelte Sicherheitsverriegelung sichert Spannmittel und Werkstücke mechanisch und unüberwindbar auf den Maschinentisch. Ein Öffnen der Sicherheitsverriegelung durch Überlastung ist ausgeschlossen
- Ein geringes Crashrisiko minimiert die Verletzungsgefahr, verhindert Beschädigungen an Werkstück, Werkzeug sowie Maschine und sorgt für präzise Arbeitsergebnisse
- Wiederholgenauigkeit < 0,005 mm

Vorteil

- Verkanten minimiert, anwenderfreundlich und gleichzeitig hochgenau
- Exakt in der Mitte des Systems befindet sich eine Bohrung zur schnellen und präzisen Aufnahme des Mittelpunktes
- Bei nur 60Nm erreichen wir bis zu 50 Tonnen Spannkraft
- Breite und massive Spannflächen bringen Stabilität und mindern Vibrationen

Lieferung

1 Stück Grundspannsystem



End-Nr. 101



End-Nr. 102



End-Nr. 103



End-Nr. 104



End-Nr. 105

Typ	1027860 ... CHF/Stück	Breite (mm)	Höhe (mm)	Länge (mm)	Durchmesser (mm)	Abstand (mm)	Abstand 2 (mm)	Gewicht (kg)
Grundsystem 1 Spanntopf 32mm	438.90 101	-	32	-	130	-	-	2,6
Grundsystem 1 Spanntopf 72mm	605.00 102	-	72	-	130	-	-	4,0
Grundsystem 1 Spanntopf 125mm	687.50 103	-	125	-	150	-	-	14,25
Grundsystem 2 Spanntöpfe	1'457.50 104	340	72	175	-	200	-	11,5
Grundsystem 4 Spanntöpfe	2.460,00 105	340	72	375	-	200	200	24,0

EASY POINT ADAPTERPLATTE für Easy Point Grundsystem



Anwendung

Die Adapterplatten werden in der Regel direkt auf das entsprechende Grundsystem des ATORN Easy Point gesetzt. Sie dienen hierbei als Grundplatte für verschiedene Spannmittel und vereinfachen die Verbindung zwischen Nullpunktspannsystem und beispielsweise einem Schraubstock.

Ausführung

- Adapterplatte aus hochfestem Aluminium
- Wiederholgenauigkeit < 0,005 mm

Vorteil

- Einfaches und schnelles Verbinden mit dem Grundsystem des ATORN Easy Point

- Spannmittel und Module können frei auf der Adapterplatte platziert werden

Lieferung

1 Stück Adapterplatte; inkl. der benötigten Spannbolzen

Technische Daten

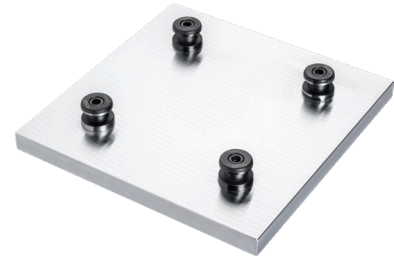
- Höhe: 26 mm



End-Nr. 101



End-Nr. 102



End-Nr. 103

Typ	1027861 ... CHF/Stück	Breite (mm)	Länge (mm)	Abstand (mm)	Abstand 2 (mm)	Gewicht (kg)
Adapterplatte für 1 Spanntopf	269.50 101	180	180	-	-	2,5
Adapterplatte für 2 Spanntöpfe	438.90 102	346	156	200	-	4,2
Adapterplatte für 4 Spanntöpfe	792.00 103	346	346	200	200	9,25



ZUBEHÖR für Easy Point Nullpunktspannsystem



Anwendung

End-Nr. 101: Der Positionierbolzen ist für die höchstpräzise Positionierung des zu spannenden Moduls zuständig.

End-Nr. 102: Der Ausrichtbolzen sorgt für die exakte Ausrichtung des Moduls zur Achse.

End-Nr. 103: Der Klemmbolzen dient mit Untermaß ausschließlich der sicheren Klemmung.

End-Nr. 104: Der Abdeckbolzen sorgt lediglich für den Schutz des Grundsystems, wenn dieses während der Bearbeitung nicht in Verwendung ist.

End-Nr. 105: Die Klemmschraube dient zur Befestigung des Moduls und erzeugt gleichzeitig nebenbei einen Niederzug. Somit entsteht eine kraftvolle und sichere Spannung.

End-Nr. 106: Der Nutenstein sorgt für die optimale Arretierung von Einfachmodulen auf dem Grundsystem.

End-Nr. 107: Die Zwischenhülse dient zur Reduzierung bei Verwendung von kleineren Befestigungsschrauben für Easy Point Spannsystem. Wird für die Befestigung an Maschinentisch oder ähnlichem durch M10 Spannschrauben benötigt.

End-Nr. 108: Die Ausrichthülse dient zur genauen Positionierung zweier Elemente zueinander. Ebenfalls wird die Wiederholgenauigkeit elementar erhöht.

Ausführung

- **End-Nr. 101–103, 106:** Befestigung erfolgt durch Schraube am Modul oder Spannmittel

- **End-Nr. 101–104, 106–108:** Spann- und Wirkungsflächen geschliffen

- **End-Nr. 101–104, 107–108:** Aus Werkzeugstahl

- **End-Nr. 104:**

- Wird per Hand ohne Modul oder Spannmittel in Grundsystem eingesetzt

- Verhindert das Eindringen von Spänen und Verschmutzungen in Grundsystem

- **End-Nr. 105:**

- Aus Werkzeugstahl mit Beschichtung für bessere Laufeigenschaften

- Spannkraft bis zu 50kN

- Max. Drehmoment 60Nm

- Bund sichtbar = geöffnet

- Bund versenkt = gespannt

- **End-Nr. 106:** Nutenstein wird per Schraube am Modul oder Spannmittel befestigt

- **End-Nr. 107–108:** keine Befestigung erforderlich

- **End-Nr. 108:** Fixierung erfolgt durch Passung

Vorteil

- **End-Nr. 101–104:** Die Wahrscheinlichkeit des Verkantens wird minimiert

- **End-Nr. 101–104, 108:**

- Einfaches Einbringen in Grundsystem

- Wiederholgenauigkeit <0,005mm

- **End-Nr. 101–105, 107–108:** Wartungsfrei

- **End-Nr. 105:** Kein Spannklemmer möglich durch gleitstarke Beschichtung

- **End-Nr. 106:**

- Optimale Positionierung des zu spannenden Elements

- Einfaches verbauen

- **End-Nr. 107:**

- Selbst auf Maschinentischen oder Paletten bei denen die Befestigung mit M12 Spannschrauben nicht möglich sein sollte, können mit der Zwischenhülse auf M10 Spannschrauben umgebaut werden

- Einfach einlegen und M10 Spannschraube verwenden

Lieferung

End-Nr. 101: 1 Stück Positionierbolzen, inkl. Befestigungsschraube

End-Nr. 102: 1 Stück Ausrichtbolzen

End-Nr. 103: 1 Stück Klemmbolzen

End-Nr. 104: 1 Stück Abdeckbolzen

End-Nr. 105: 1 Stück Klemmschraube

End-Nr. 106: 1 Stück Nutenstein 8mm

End-Nr. 107: 1 Stück Zwischenhülse M12-M10

End-Nr. 108: 1 Stück Ausrichthülse Ø16 mm



End-Nr. 101



End-Nr. 102



End-Nr. 103



End-Nr. 104



End-Nr. 105



End-Nr. 106



End-Nr. 107



End-Nr. 108

Typ	1027862 ... CHF/Stück	Breite (mm)	Höhe (mm)	Länge (mm)	Länge 2 (mm)	Durch- messer (mm)	Durch- messer 2 (mm)	Durch- messer 3 (mm)	Auf- nahme- durch- messer (mm)	Ge- winde- abmes- sung	An- schluss- gewin- de	Schlüs- selweite	Gewicht (kg)
Positionierbolzen	82.50 101	-	-	38,8	-	42,0	27,5	40,0	25,0	-	M12	-	0,208
Ausrichtbolzen	82.50 102	-	-	38,8	-	41,5	27,5	40,0	25,0	-	M12	-	0,201
Klemmbolzen	82.50 103	-	-	38,8	-	42,0	27,5	40,0	25,0	-	M12	-	0,210
Abdeckbolzen	60.50 104	-	-	29,2	-	41,8	29,7	39,8	-	M5	-	-	0,091
Klemmschraube	33.00 105	-	-	47,5	-	-	-	-	-	M16 x 1,5	-	6 mm	0,058
Nutenstein 8mm	22.00 106	8,0	8,0	20,0	-	-	-	-	-	-	-	-	0,096
Zwischenhülse M12- M10	11.00 107	-	-	7,0	5,0	18,5	12,8	10,5	-	-	-	-	0,052
Ausrichthülse Ø16 mm	12.10 108	-	-	20,0	-	16,0	12,4	-	-	-	-	-	0,102

EINES DER GRÖSSTEN BACKENPROGRAMME
FÜR KRAFTSPANNFUTTER!

DER ATORN SPANNBACKENFINDER

Spannbacken, sowie viele andere Werkzeuge, zählen bei unseren Kunden zu Verschleißartikeln. Das heißt, sobald unsere Kunden die Aufsatzbacken auf einen bestimmten Durchmesser bearbeitet haben, lassen sich die Spannbacken nur noch in größere Durchmesser verändern. Für Anwendungen mit kleineren Durchmessern ist der jeweilige Spannbacken nun nicht mehr verwendbar.

Um anschließend die Suche nach dem richtigen Spannbacken zu vereinfachen, haben wir unseren ATORN SPANNBACKENFINDER ins Leben gerufen. Dieser ist unter www.hommel-hercules.com/de/Service/Backenfinder zu finden.

WIE FUNKTIONIERT DER SPANNBACKENFINDER?



Der Finder unterscheidet, ob nach Schlagwörtern, nach „Futter“ oder nach „Maßen“ gesucht wird. Bei der Auswahl nach „Futter“ kann direkt per Dropdown-Menü der Hersteller ausgewählt werden. Bei der Auswahl nach „Maßen“ wird nach „Verzahnung“ und „Steglänge“ unterschieden. Die anschließend benötigten Abmessungen werden ebenfalls per Dropdown-Menü zur Verfügung gestellt. Nachdem die gewünschten Spannbacken nun ausgewählt wurden, können diese direkt in unserem Shop bestellt werden. (QR-Code scannen und direkt den Spannbackenfinder testen)

DAS ATORN SPANNBACKENPROGRAMM UMFASST:

- Aufsatzbacken gebohrt, ungebohrt – Weich/Stahl und angespitzt
- Greifer Backen für innen und außen (Rohteilspannung)
- Grundbacken
- Aufsatzbacken umkehrbar gehärtet
- Nutsteine, einfach und doppelt
- Segmentbacken
- Auflagebolzen

PASSEND FÜR FOLGENDE FUTTERHERSTELLER:

Röhm | Bison | Schunk | SMW | Kitagawa | Forkardt | Samchully | Howa | LMC | Strong | Tonfou



techno-tool ag

Birkenstrasse 17
8306 Brüttisellen

Tel 043 277 89 00 info@technotool.ch
Fax 043 277 89 02 www.technotool.ch